



MAQUETA DIDACTICA GENERACIÓN SOLAR MODO OFF GRID

REF. : MQT-GENOFFGRID

La generación de energía eléctrica utilizando recursos naturales, es hoy un área importante de conocer. Para el dimensionamiento de una red eléctrica se necesita conocer la cantidad de carga total, el tipo de carga y estacionalidad de su uso. Con estos datos se puede dimensionar la potencia necesaria de generación, el equipo de conversión DC/AC, la unidad de respaldo (de ser necesario) y las protecciones eléctricas correspondientes.

Específicamente presentamos maquetas didácticas, de generación solar, por medio de sus paneles fotovoltaicos. Con respecto a la generación solar, ésta la podemos encontrar en 3 posibles modalidades:

- Generación solar modo Off Grid.
- Generación solar modo On Grid.
- Generación solar modo Híbrida.

NOTA: Cuando realice su solicitud de requerimiento, se puede ajustar la potencia de generación para determinar el número de paneles solares y ajustar la potencia de los inversores y/o banco de condensadores.



← PARA MAYOR INFORMACIÓN HAGA CLICK EN ESTE LINK

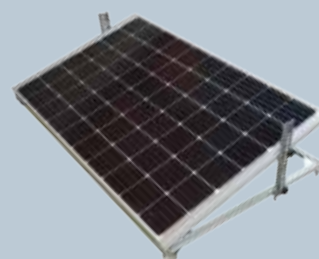
Objetivo:

- Identificar las diferentes arquitecturas de generación con energías renovables.
- Funcionabilidad y operación de un panel solar:
 - Ubicación, conexión serie-paralelo.
 - Precauciones o riesgos eléctricos
- Interpretación de parámetros eléctricos en corriente continua como: Voltaje, Corriente, Potencia y Energía.
- Funcionabilidad y operación de baterías de ciclo profundo:
 - Conexión serie-paralelo
 - Precauciones o riesgos eléctricos en banco de baterías
- Sistema de protección en corriente continua, dedicadas a Sistemas solares, según normativa vigente chilena.,
- Proceso de inversor y equipos de inversores para la transformación de señal de DC a AC monofásica.
- Sistema de protección en corriente alterna.
- Interpretación de parámetros eléctricos en corriente alterna: Voltaje, Corriente, Potencia y Energía.
- Comportamiento del sistema de generación a partir de carga domiciliaria características, acceso a incorporar carga externa.

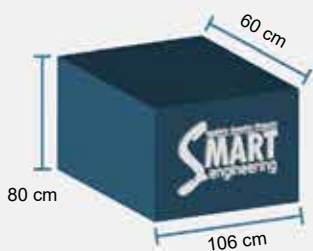
Especificación Técnica:

Esta maqueta cuenta con los siguientes equipos:

- 3 Paneles solares 300W/24V en estructura móvil con la posibilidad de variación de inclinación
 - 1 Inversor OFF GRID
 - 4 Baterías de ciclo Profundo 12v/7Ah
 - Central de Medidas de DC y AC: (Variables, P,V, I y E)
 - Protecciones eléctricas en DC y AC
 - Carga domiciliaria DC y AC
 - Juego de Chicotes de seguridad para bornes de 4mm
 - Medidor de Radiación Solar
- (Si necesita otras capacidades, favor consultar para realizar los ajustes necesarios)



Especificaciones



25 kg aprox.

Garantías:

- Por temas constructivos 4 meses
- Por temas de equipamiento, se aplica según política del fabricante del equipo, que pueden variar entre 6 a 12 meses.

Nivel Técnico

Nivel de Aplicación

Introdutorio Intermedio Avanzado

Técnico Mando Medio

Técnico Univ./Superior

Ingeniería

